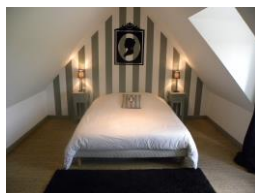


# CLÉRY SAINT ANDRÉ

**CHAMBRES D'HÔTES** *BED AND BREAKFAST*

## Domaine du Gué du Roi

lieu-dit le Gué du Roi  
+33 (0)2 36 47 04 98 / +33 (0)6 52 00 17 79  
[www.domaineduqueduroi.com](http://www.domaineduqueduroi.com)



Capacité : 6 personnes – 2 chambres.

Séjournes dans une authentique chapelle au cœur d'un petit domaine du XVIII<sup>e</sup>. Vous serez accueillis au rez de chaussée dans un salon douillet avec cheminée et sous les combles dans deux chambres décorées avec soin, dont 1 grande « familiale ».

Tarifs : 1 pers. de 70 € à 75 € - 2 pers de 80 € à 85 € - 3 pers 100 € - 4 pers 115 €.



## La roulotte du Gué du Roi

Domaine du Gué du Roi  
lieu-dit le Gué du Roi  
+33 (0)2 36 47 04 98 / +33 (0)6 52 00 17 79  
[www.domaineduqueduroi.com](http://www.domaineduqueduroi.com)



Capacité : 2 personnes.

Au cœur d'un clos datant du XVIII<sup>e</sup>, le Domaine vous propose une parenthèse insolite avec sa roulotte bohème qui allie charme du bois et confort moderne (kitchenette et salle de bain) pour un séjour nature.

Tarifs : 1 pers. 75 € - 2 pers. 85 €.



## Le Caillou

Monique et Pierre Coutant  
78 rue de Saint André  
+33 (0)2 38 45 74 81 / +33 (0)6 78 66 59 69  
[www.lecaillou.fr](http://www.lecaillou.fr)



Capacité : 5 personnes – 2 chambres.

Chambre d'hôtes familiale, dans une ancienne maison paysanne proche du bourg de Cléry et du circuit de la Loire à vélo. A disposition : cuisinette, pièce avec télévision, internet.

Tarifs : 1 pers. 49 € - 2 pers. 55 € - pers. sup. 15 €.



## Le Clos Tilia

Chantal et Gérard Fay  
8, rue de Meung  
+33 (0)2 38 45 74 65 / +33 (0)6 86 73 98 66  
[www.clos-tilia.com](http://www.clos-tilia.com)



Capacité : 6 personnes – 2 chambres.

Deux ravissantes chambres vous attendent dans un bâtiment de caractère, rénové et décoré avec goût. Installées dans un bâtiment indépendant, les chambres sont très calmes, leurs fenêtres donnent sur un grand jardin arboré à votre disposition. Wifi gratuit.

Tarifs : 1 pers. 54 € - 2 pers. 64 € - 3 pers. 83 € - lit sup. 19 €.

Ouvert toute l'année



## Le Clos Dunois

Sylvaine Rossignol  
2, rue Louis XI  
+33 (0)2 38 45 64 08  
[rossignol.sylvaine@wanadoo.fr](mailto:rossignol.sylvaine@wanadoo.fr)



Capacité : 7 personnes – 3 chambres.

Maison ancienne de style vigneron avec patio et cheminée, face à la basilique Notre-Dame de Cléry.

Tarifs : 1 pers. 40 € - 2 pers. 70 € - 3 pers. 100 €.

## DRY

### CHAMBRE D'HÔTES *BED AND BREAKFAST*

#### La Roulotte du Petit Caillou

Clarisse et Philippe NEVEU  
452 rue Raymond JESUS  
5370 DRY  
+33(0)238459463 / +33(0)647121269  
philippe.neveu19@wanadoo.fr / [Facebook](#)



Capacité : 2 personnes -1 chambre.

Située entre Loire et Sologne sur la route des châteaux de la Loire. Venez découvrir cette chambre d'hôtes atypique dans une roulotte authentique sur un terrain arboré. Philippe et Clarisse sont prêts à vous faire découvrir leur mode de vie.

Tarif : 2 pers. 50 €. (Petit déjeuner, draps et linge de toilette fournis).

Table d'hôtes le soir sur réservation : 15 € par pers. (Repas champêtre cuisiné avec les produits du potager).

Ouvert du 15/04 au 30/09



## OLIVET

### CHAMBRE D'HÔTES *BED AND BREAKFAST*

#### La Maison Rose

Dominique et Jean-Richard Zanandrea  
15, impasse des grands coteaux  
+33 (0)6 33 04 38 17  
[www.la-maison-rose.net](http://www.la-maison-rose.net)



Capacité : 4 personnes – 2 chambres.

La Maison Rose, maison de charme, vous accueille dans un cadre idyllique, sur les bords du Loiret, à 5 minutes du Parc des Expositions, du Zénith d'Orléans, du Parc Technologique d'Orléans La Source. Local fermé pour les vélos.

Tarifs : 1 pers. de 70 € à 80 € - 2 pers. de 80 € à 120€ - 3 pers. de 130 € à 140 € - 4 pers. de 140 € à 150 €. (Taxe de séjour 0.20cts /jour/ pers.)



## SAINT HILAIRE SAINT MESMIIN

### CHAMBRE D'HÔTES *BED AND BREAKFAST*

#### Nicole et Michel Bretonneau

896, route d'Orléans  
+33 (0)2 38 64 89 50 / +33 (0)6 50 82 93 42



Capacité : 7 personnes – 3 chambres.

Maison dans le centre de Saint Hilaire, à 8 km d'Orléans par le circuit de « la Loire à vélo ». Salle de bains et wc communs aux 3 chambres. Accès indépendant aux chambres, cour fermée. Petit animal accepté. TV gratuite.

Tarifs de 45 € à 60 €.



## SAINT PRYVÉ SAINT MESMIIN

### CHAMBRE D'HÔTES *BED AND BREAKFAST*

#### Isabelle Chaubert

15, rue des Sablons  
+33 (0)6 60 99 61 20  
[www.sablons-rooms.com](http://www.sablons-rooms.com)



Capacité : 7 personnes – 3 chambres.

A 5 mn d'Orléans, demeure familiale entièrement restaurée avec jardin fleuri. Situé entre Loire et Loiret sur la route des châteaux. Tv et wifi gratuit.

Tarifs : de 50 € à 110 €

